

1000 ans d'histoire

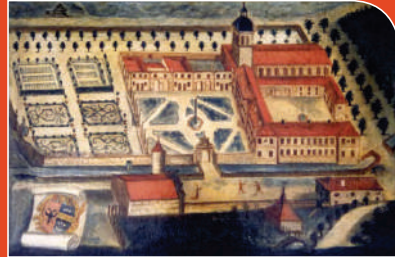
Au commencement
était la forêt de Marc...



1117

Fondation de l'abbaye
de Bonnevaux.

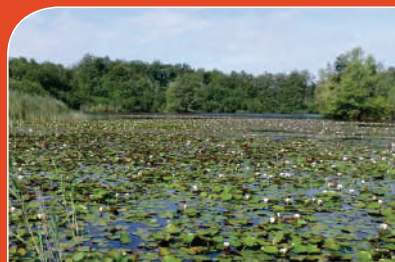
Pendant sept siècles, les moines cisterciens vont déboiser et faire des digues puis aménager dans des dépressions humides des étangs pour la pisciculture. Jusqu'à 300 ! Leur gestion douce a permis à une faune et une flore exceptionnelle de se développer.



1789

Révolution française.
Destruction de l'abbaye
de Bonnevaux.

Au moyen-âge, les moines cisterciens vont déboiser et faire des digues puis aménager dans des dépressions humides des étangs pour la pisciculture. Jusqu'à 300 ! Leur gestion douce a permis à une faune et une flore exceptionnelle de se développer. Les moines sont chassés des Bonnevaux. Les villageois alentours s'approprient les étangs et perpétuent la gestion traditionnelle.



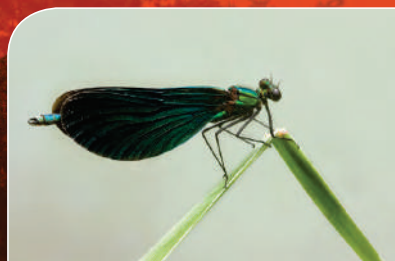
années
50

Les étangs comme la forêt sont gérés par des propriétaires privés. Les modes de gestion se diversifient, sont parfois abandonnés. La mécanisation engendre de nouvelles pratiques (création d'étangs à des endroits impossibles jusque là, recusement d'étangs existants...).



années
90

Les Bonnevaux sont reconnus comme site remarquable de France pour les libellules et comme zone naturelle d'intérêt écologique, faunistique et floristique (ZNIEFF).



Les Étangs de Bonnevaux

La faune

Une biodiversité fragile



Barbastelle commune

Cette habitante de la forêt trouve les insectes dont elle se nourrit aux abords des étangs. Elle est en déclin partout et quasi menacée au niveau mondial.



Blongios nain

Ce visiteur d'été niche dans les roselières denses. Il est protégé au niveau européen.



Rousserolle effarvatte

Très fréquente dans les zones humides, elle est présente dans les roselières hautes et touffues.



Grenouille agile

Habitante des milieux boisés, c'est une des premières à aller pondre dès la sortie de l'hiver. Elle pond des amas compacts pouvant contenir jusqu'à 2000 œufs.



Triton crêté

Le mâle arbore cette belle crête dorsale uniquement au printemps pour la période de reproduction. Il évite les étangs poissonneux et est sensible à la pollution.



Carpe commune

Les moines l'élevaient déjà dans les étangs. Aujourd'hui, l'introduction d'espèces asiatiques comme la Carpe amour pose des problèmes. Ces dernières, très voraces, consomment les herbiers aquatiques très importants à la survie d'autres animaux.



Héron pourpré

Cet oiseau migrateur a beaucoup régressé. Il ne resterait que 5000 couples au niveau européen. Il se nourrit de poissons et d'amphibiens.



Foulque macroule

Cet oiseau très fréquent construit son nid en bordure d'étang sur de la végétation en surface de l'eau.

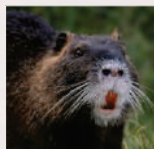


Rat des moissons

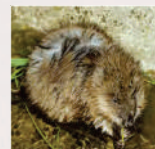
Devenu rare, il construit un nid en forme de boule parfois à un mètre au dessus du sol en entrelaçant feuilles et tiges des végétaux.

Mais aussi des invasifs...

Introduits en France au début du siècle où ils étaient élevés pour leur fourrure, ils ont depuis proliféré. Ils fragilisent les berges par le réseau de galeries qu'ils creusent et perturbent la faune endémique, notamment les autres rongeurs.



Ragondin



Rat musqué

Les Étangs de Bonnevaux

Un paradis pour les libellules

58 espèces présentes

A mi-chemin entre la vallée du Rhône et les massifs alpins, les Bonnevaux constituent un paradis pour de nombreuses espèces de libellules. Protégés dans cet écrin forestier, les étangs sont pour elles de véritables refuges où elles trouvent les conditions favorables à chaque stade de leur développement. Les Leucorrhines sont intimement liées à ce type d'étangs forestiers et aux pratiques séculaires qui s'y raccordent.



Leste verdoyant

Il fréquente les petites pièces d'eau riches en végétation. Il est observable au cœur de l'été.



Agrions

Ces petites demoiselles au corps allongé fin et bleu sont facilement reconnaissables. 10 espèces sont présentes sur le site.



Leucorrhine à gros thorax

Elle affectionne les régions denses en points d'eau. En France, après la Dombes, c'est dans les Bonnevaux qu'on la rencontre le plus. Elle est rare ailleurs.

Le site a été distingué parmi les plus remarquables de France en 1987 par la Société Française d'Odonatologie. Quatre espèces y sont protégées.



Anax empereur

Le mâle de cette grande libellule très commune sillonne en permanence la surface de l'étang par d'incessants va-et-vient pour défendre son territoire.



Petite nymphe au corps de feu

Cette petite brindille rouge sang au nom poétique est présente en abondance dans toute la région. Elle est l'une des premières à émerger au début du printemps.



Cordulie à deux taches

Peut-être aurez-vous la chance d'apercevoir cette magnifique libellule. En Rhône-Alpes, c'est l'un des rares sites où elle est observable.

Les Étangs de Bonnevaux

Une flore remarquable

A chaque étage, une plante s'épanouit

Les 300 étangs du massif abritent outre une flore endémique aux étangs et zones oligotrophes (pauvres en nutriments), certaines espèces protégées au niveau européen. 14 espèces remarquables ont été identifiées.



Aulne glutineux

Autrefois appelé « verne », cet arbre affectionne les sols humides dans lesquels il puise beaucoup d'eau.



Potamot crépu

Profondément enraciné, cette plante filtrante oxygène l'eau.



Nénuphar blanc

Il peut atteindre 2 mètres de haut. Sa souche est enracinée dans le fond et souvent déracinée par les carpes.



Iris des marais

Immergé près des berges, il consolide ces dernières grâce à ses rhizomes.



Massette

Très commune, elle sert de base alimentaire ou de refuge à de nombreux animaux.



Châtaigne d'eau

Appelée aussi Mâcre nageante, elle est protégée au niveau européen. On consomme encore ses fruits bouillis ou grillés en Chine.



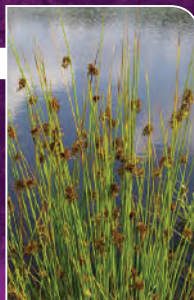
Laiche de Bohême

Elle ne se développe que lors des assèchs (vidange régulière des eaux) et est protégée au niveau régional.



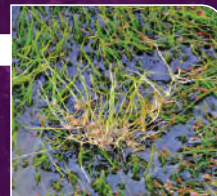
Rubanier émergé

Protégé dans notre région, il est très sensible aux aménagements effectués sur les berges.



Jonc

Il est très commun en bordure des zones humides. Il en existe plusieurs espèces.



Pilulaire

Cette fougère apprécie les variations de niveau d'eau. Elle colonise très vite les parties émergées. Elle est protégée au niveau national.

Les Étangs de Bonnevaux

Un espace à découvrir

Une expérience inoubliable près de chez vous

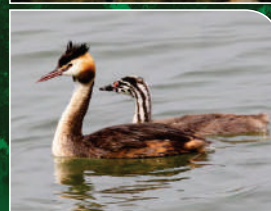
Dans un espace boisé de 4800 hectares, 500 espèces d'animaux et de plantes vous attendent à la porte de votre village.

Venez découvrir !
100 km de sentiers et 1000 ans d'histoire à partager



En toutes saisons

Le massif forestier est l'occasion de faire de longues promenades. Difficile en son sein de ne pas rencontrer l'un des nombreux étangs qui le composent (ces étangs sont majoritairement privés). Des espèces tant forestières qu'inféodées aux étangs vous surprendront.



Les Étangs de Bonnevaux