

Livret du visiteur.

Zone humide de la Merlière Estrablin

Espace Naturel Sensible

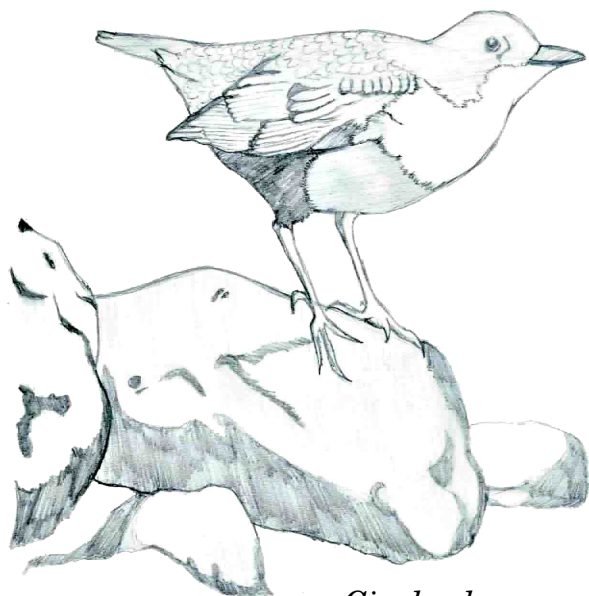


Pour bien visiter !

Le sentier de l'ENS de la Merlière longe la Gère et son canal. Pour le parcourir compter 45 minutes, il vous faudra, ensuite, revenir sur vos pas. Ce livret vous présente le site en vous proposant 5 arrêts. 4 arrêts sont matérialisés par des bornes : vous trouverez les explications dans ce livret. Le dernier est un panneau mis sur le parcours.

N'oubliez pas que le site est protégé, merci de respecter les consignes suivantes :

- La cueillette et les prélèvements de toutes natures sont interdits.
- Respectez le sentier, certaines plantes sont sensibles au piétinement.
- La circulation d'engins motorisés est interdite.
- Les chiens doivent être tenus en laisse.
- Ne laissez pas vos déchets sur le terrain.



Cincle plongeur

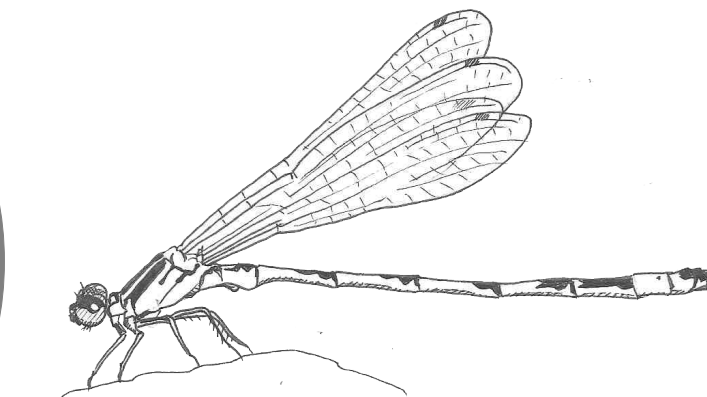
Pour bien profiter de votre sortie
Sachez vous montrer discret. Pensez
à vous munir de bonnes chaussures
et n'oubliez pas vos jumelles.
Soyez attentif et patient,
la nature vous le rendra.

La Merlière.

D'une superficie de presque 4 ha , l'Espace Naturel Sensible de la zone humide de la Merlière longe en partie la Gère. Le patrimoine naturel du site est caractérisé par une diversité de milieux avec notamment des zones humides comme les résurgences, ruisseaux, boisements et prairies humides. Une faune et une flore originales se sont développées avec des espèces d'un intérêt patrimonial particulier comme la Lamproie de Planer, un petit poisson anguilliforme méconnu ou encore l'Agrion de Mercure, une petite libellule noire et bleue, liée aux eaux fraîches et bien oxygénées. Le patrimoine historique n'est pas en reste avec l'ancien moulin, son canal et un vaste seuil sur la Gère.



Avec le réseau des Espaces Naturels Sensibles, le Conseil général s'est engagé, en partenariat avec les communes dans la préservation d'espaces naturels remarquables pour la faune et la flore. Ce réseau est constitué de sites départementaux, de sites communaux et de petits espaces naturels.



Agrion de Mercure

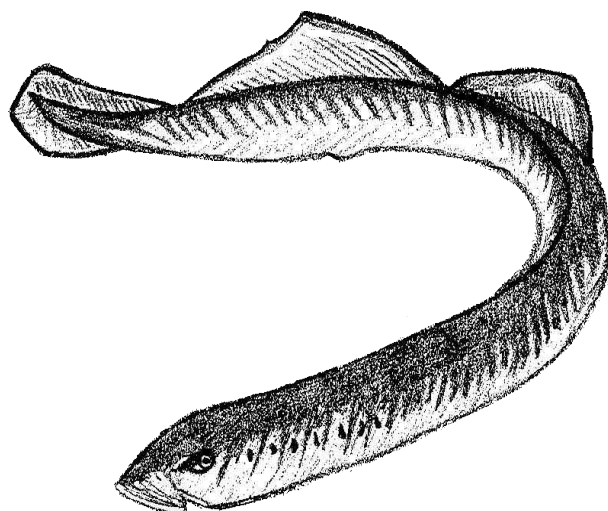
B1. La Gère.



Rivière de première catégorie (ou rivière à truite), la Gère prend sa source dans le massif des Bonnevaux. Elle est réputée poissonneuse, notamment grâce au caractère calcaire de son eau et aux apports d'eau fraîche dûs aux résurgences.

La Gère a depuis longtemps été aménagée par l'homme que ce soit pour l'agriculture ou l'industrie. Vous trouverez donc tout au long de son lit de nombreux aménagements (seuil, canaux...).

Ce poisson assez rare ressemble à l'anguille. Sa bouche, sans mâchoire est une ventouse. Après une vie larvaire assez longue de 2 à 3 ans, l'adulte sortira du fond de la rivière qui l'abrite pour se reproduire, après quoi il mourra.

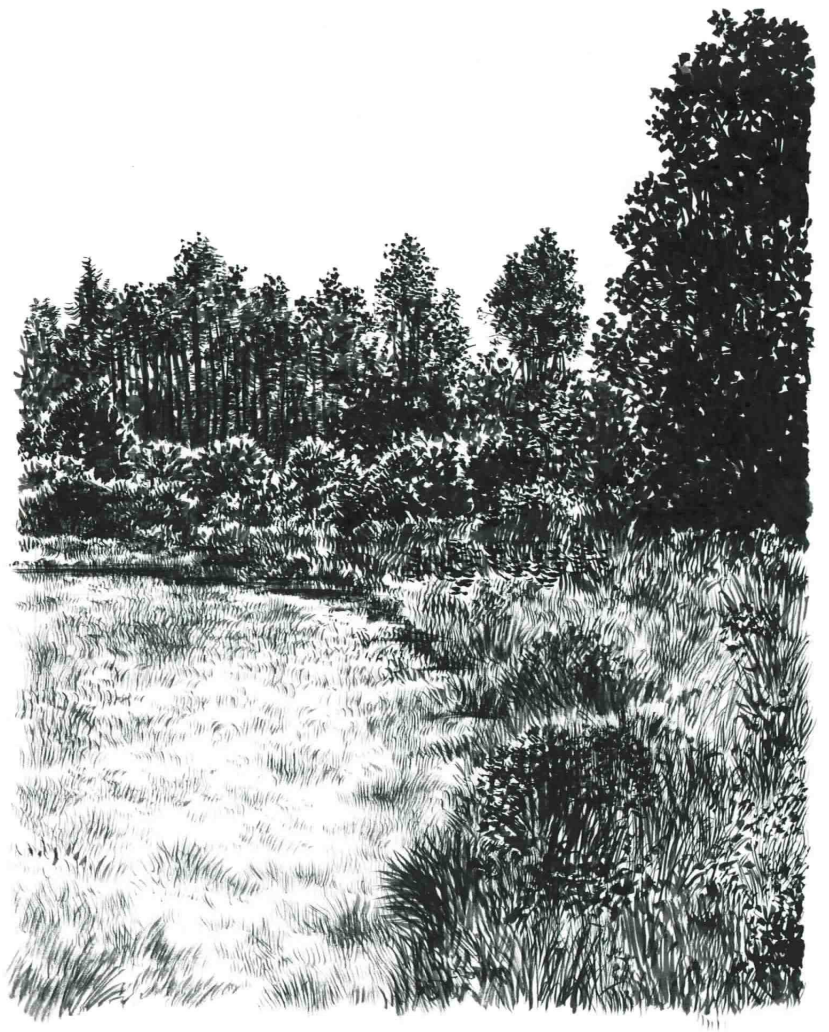


Lamproie de Planer

B2. Entre terre et eau.

Vous longez aussi la prairie, qui recouvre une grande partie du site. Celle-ci, fortement influencée par l'eau omniprésente, contient de nombreuses espèces de plantes originales liées aux prairies humides (Laïches, Consoudes...). Parmi ces plantes vous pourrez observer la grande Prêle sur le bord de Gère.

Qui dit plantes, dit insectes : on trouve donc de nombreux insectes liés à ces milieux humides. Des libellules, bien sûr, mais aussi la mante religieuse ou le Cuivré des Marais (un papillon).



La grande Prêle

Comme toutes les prêles elle possède une tige à segments. Ses feuilles ressemblent à des aiguilles. C'est la plus grande prêle d'Europe, elle peut atteindre 2m. Elle vit dans les milieux humides. Elle est toxique notamment pour le bétail.

B3 La forêt alluviale.

Cette forêt est composée essentiellement d'aulnes et de frênes, deux arbres typiques des forêts humides. Ce type de forêt a grandement régressé en France et représente un enjeu écologique majeur, tant au niveau naturaliste que par les nombreux services qu'il peut rendre (maintien des berges, épuration de l'eau, ...).

De cette borne, nous avons une vue imprenable sur un ancien seuil qui barre la Gère. Témoin d'un passé industriel et agricole riche, il vient compléter la richesse patrimoniale du site, même s'il représente une barrière pour les espèces piscicoles (poissons).



L'Aulne est un arbre typique des cours d'eau au lit relativement stable.

Il a besoin d'avoir les pieds dans l'eau mais ne supporte pas une trop grande variation du niveau de l'eau.

Son fruit qui ressemble à une pomme de pin miniature s'appelle le strobile.



L'Aulne

Strobile

B4 Zone refuge

Vous arrivez ici dans la zone refuge du site. Elle n'est pas accessible, mais vous pouvez l'observer. Vous y découvrirez des milieux divers : aulnaie, phragmitaie (roseaux), cariçaie (laîche)...

Prenez le temps d'observer ces drôles d'arbres que sont les saules têtards. Témoins d'un usage agricole ancien (production de bois, nourriture pour les bêtes), ils présentent un intérêt écologique inestimable par la faune et la flore qu'ils abritent.



Nid d'Ecureuil

Le saviez-vous ? L'écureuil, ce petit animal sympathique qui parcourt nos arbres, construit, tel les oiseaux, un nid. Il en construit plusieurs (une dizaine) qui lui serviront d'abri, de mangeoire et de « garde manger ». Parmi ces nids il en choisira un principal.

Plan du sentier de la Merlière.



Textes et mise en page : Association Gère Vivante . Illustrations : Jean Grosson, Maxime Ottogalli, Grégory Maillet. Carte : CGI

"Site labellisé Espace Naturel Sensible local par le Conseil général de l'Isère en partenariat avec la commune d'Estrablin
Enseignants : le Département peut vous aider à réaliser des visites pédagogiques (opération "En chemin sur les ENS"). Renseignements
auprès de :

Conseil général de l'Isère - tel : 04 76 00 33 31 - www.isere-environnement.fr "