

Le recyclage

Retrouve ce que l'on peut créer à partir du recyclage des éléments suivants :

- a) Le verre
- b) L'aluminium
- c) Le plastique
- d) Le papier
- e) L'acier

1. Pot de yaourt

2. Canette

3. Carreaux en
céramique

4. Cahier

5. Vélo

6. Polaire

7. Boite de conserve

8. Brique de lait



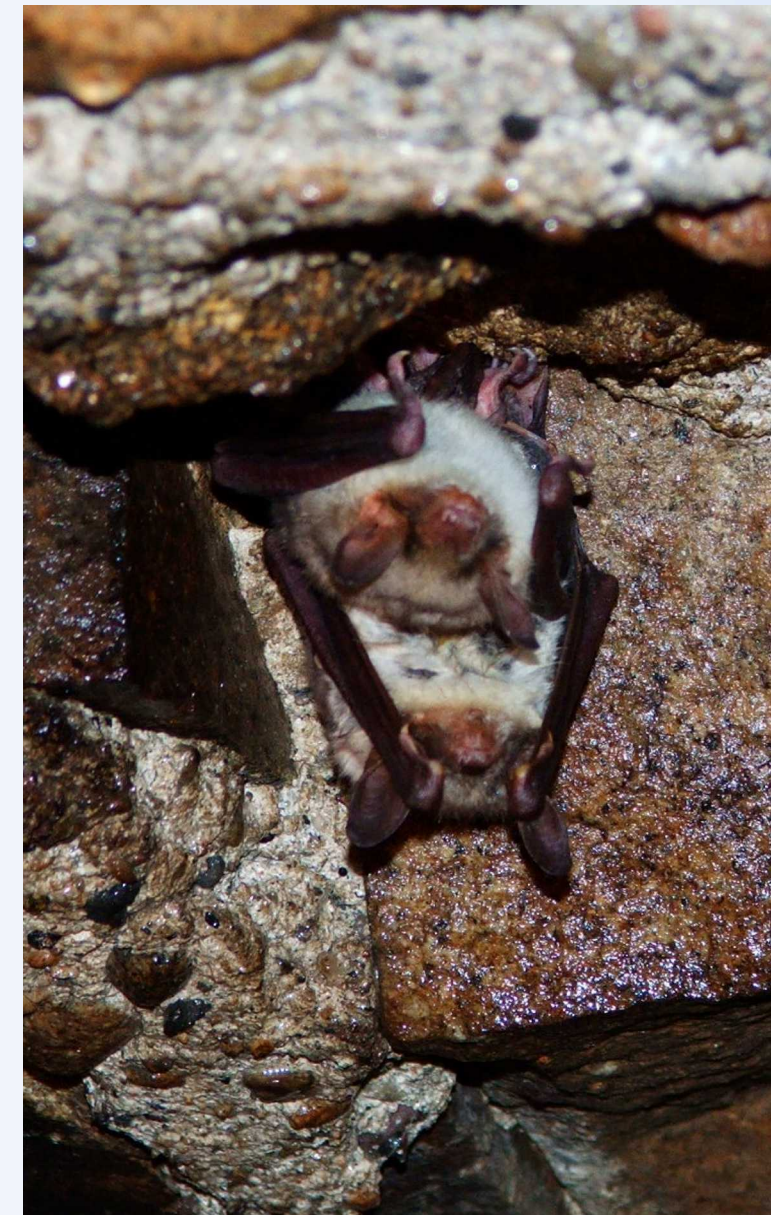
>> POUR ALLER PLUS LOIN

Le recyclage permet de réutiliser des matières qui ont été jetées, en de nouveaux objets neufs et utilisables. Le processus de transformation est différent en fonction des matières recyclées.

Le sommeil des chauves-souris

Parmi ces affirmations, trouve les raisons pour lesquelles les chauves-souris dorment accrochées, la tête en bas :

- a) Leurs « jambes » sont trop faibles pour supporter la tenue debout, et ne leur permettent pas de prendre leur envol à partir du sol.
- b) Elles ont besoin de cette position pour une bonne circulation sanguine.
- c) Elles évitent les prédateurs au sol.
- d) Elles sont dotées d'ailes et non de mains : elles ne s'attachent pas par les membres antérieurs mais par les inférieurs.



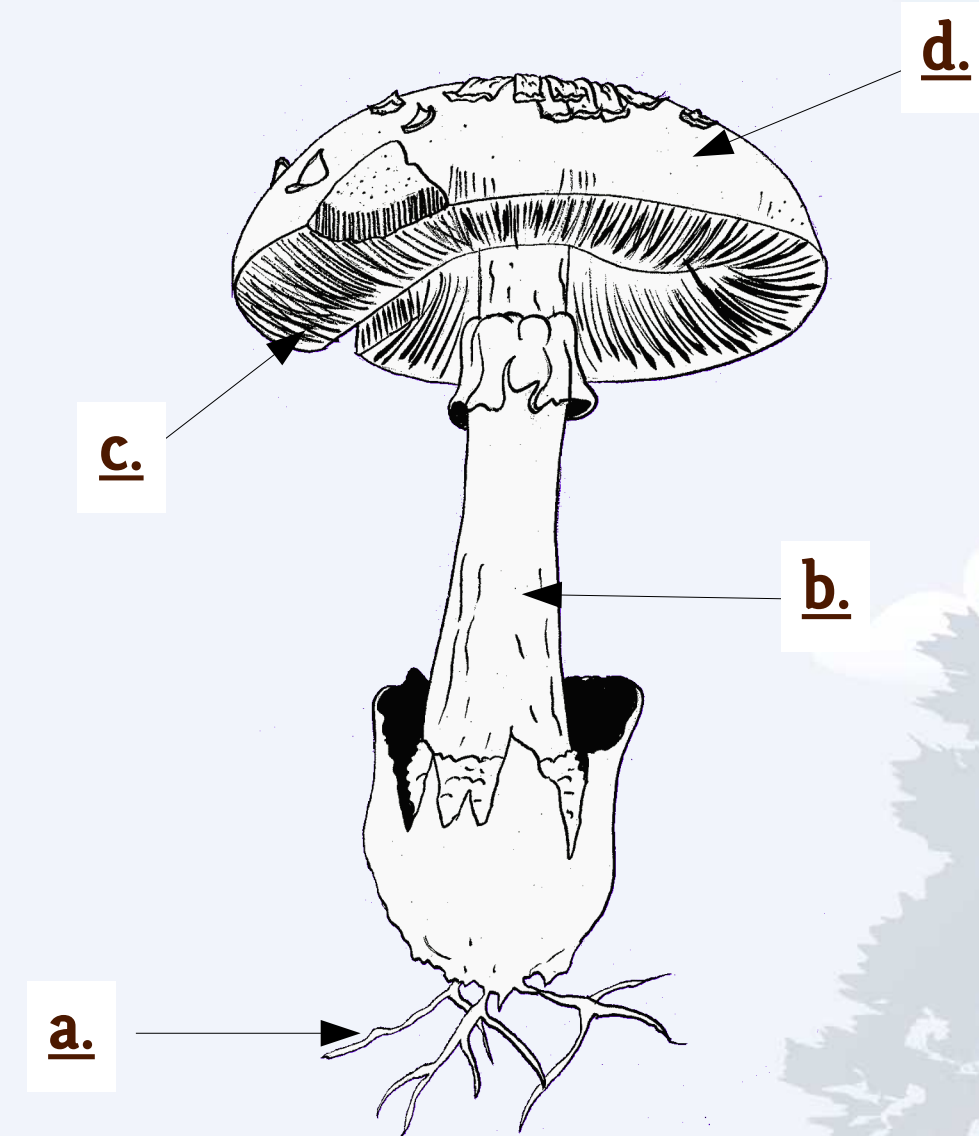
>> POUR ALLER PLUS LOIN

Les chauves-souris sont souvent sources de peur pour les hommes, mais ce sont des animaux très originaux. Elles sont par exemple les seuls mammifères capables de voler.

Plan de montage d'un champignon

Voici un schéma d'un champignon.
Sauras-tu renommer ses différentes parties ?

- Le mycélium
- le chapeau
- le pied
- les lamelles



>> POUR ALLER PLUS LOIN

Ce que l'on appelle communément un champignon n'est en fait que la « fructification » du champignon. En effet cet être vivant est souvent bien plus vaste, formé de ce que l'on appelle le mycélium, qui est fait de nombreux filaments souterrains.

L'odeur de la punaise

Cherche une punaise sur ton chemin et essaie de la prendre délicatement sur ta main.

Sens-tu une odeur particulière ?
A ton avis, pourquoi ?



>> POUR ALLER PLUS LOIN

Ces petits insectes sont très fréquents dans les bois et les jardins, notamment au printemps et en été. L'odeur dégagée par la punaise varie selon son espèce.

La vue de la taupe

On trouve souvent des trous de taupe dans les jardins. Cet animal voit très mal.

A ton avis, pourquoi ?

- a) Car elle se déplace très peu.
- b) Car elle vit sous terre et a donc moins besoin de ce sens.
- c) Car elle a souvent des maladies aux yeux.



>> POUR ALLER PLUS LOIN

La taupe n'est pas totalement aveugle mais sa vision est très limitée. Ses yeux sont atrophiés et recouverts de poils. Pour s'orienter et se nourrir, la taupe se sert de ses autres sens : l'odorat, l'ouïe et le toucher.

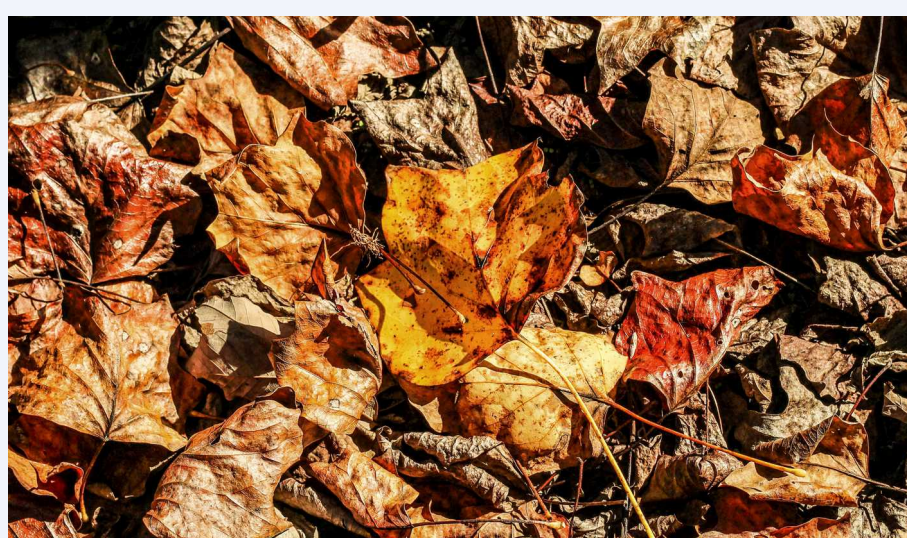
Les couches du sol

Le sol est composé de différentes couches. Retrouve les photos et définitions correspondant aux couches suivantes :

- a) La litière
- b) L'humus
- c) Le sous-sol



1. Roche qui a formé le sol riche en divers matériaux.



2. Ensemble de feuilles mortes et débris végétaux et animaux en décomposition.



3. Couche souple, aérée et odorante, entretenue par la décomposition de la matière organique.

>> POUR ALLER PLUS LOIN

Le sol est la partie superficielle de l'écorce terrestre. Il résulte de l'altération des roches sous l'action du climat et des êtres vivants. Cette altération des éléments fins (sables, limons, argile) et des sels minéraux, est utiles aux plantes.

L'hibernation

Afin de résister au froid et au manque de nourriture, certains animaux rentrent dans un profond sommeil quand arrive l'hiver. Ils abaissent la température de leur corps et diminuent leurs fonctions vitales. On appelle cela l'hibernation.

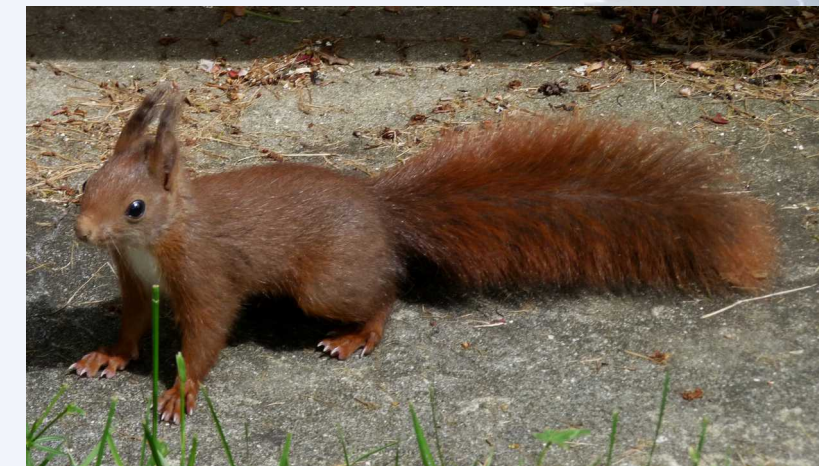
Retrouve parmi les animaux suivants, ceux qui hibernent.



1. La chauves-souris



2. Le muscardin



3. L'écureuil

>> POUR ALLER PLUS LOIN

Les animaux qui n'hibernent pas s'adaptent différemment aux difficultés de l'hiver. Par exemple, l'hirondelle migre ou le renard développe une fourrure plus dense.

Les cris des animaux

Les sons que produisent les animaux sont très différents les uns des autres.
Retrouve le nom des cris correspondant aux animaux suivants :

- a) coassement
- b) glapissement
- c) stridulement
- d) hululement



1. le hibou



2. le renard



3. la grenouille



4. le criquet

>> POUR ALLER PLUS LOIN

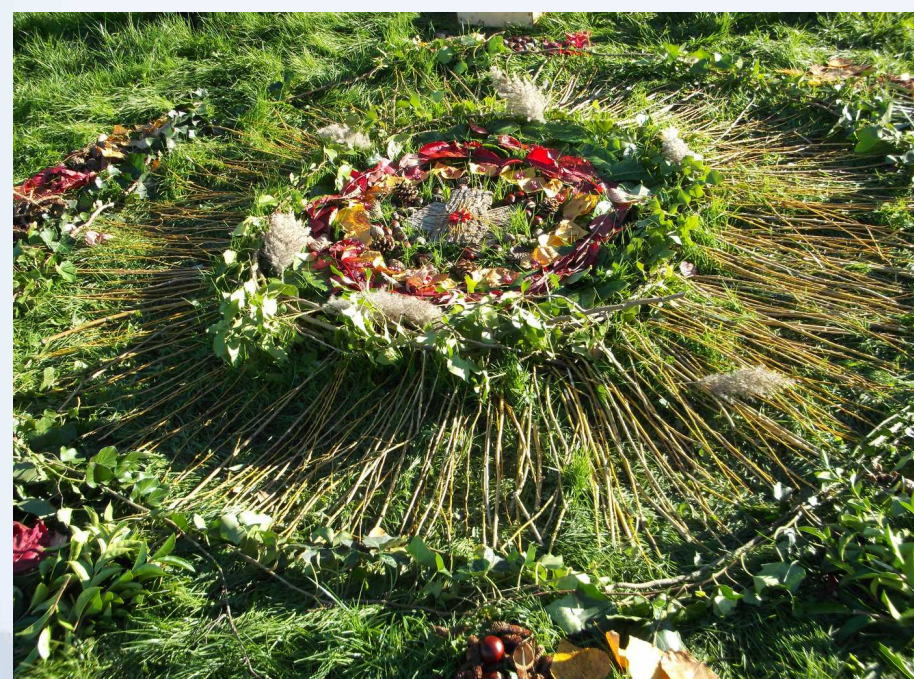
Les oiseaux possèdent à la fois des chants (parfois très nombreux pour certaines espèces comme les mésanges) et également des cris. Ces derniers permettent d'alerter de divers dangers.

Land-art

Prends trois éléments naturels de ton choix autour du panneau et assemble-les sur le sol pour créer un objet, un tableau, une image... Pense à jouer sur les couleurs et les contrastes.

On peut également créer quelque chose en groupe.

Puis laisse ta création, elle profitera à la nature et à d'autres personnes.



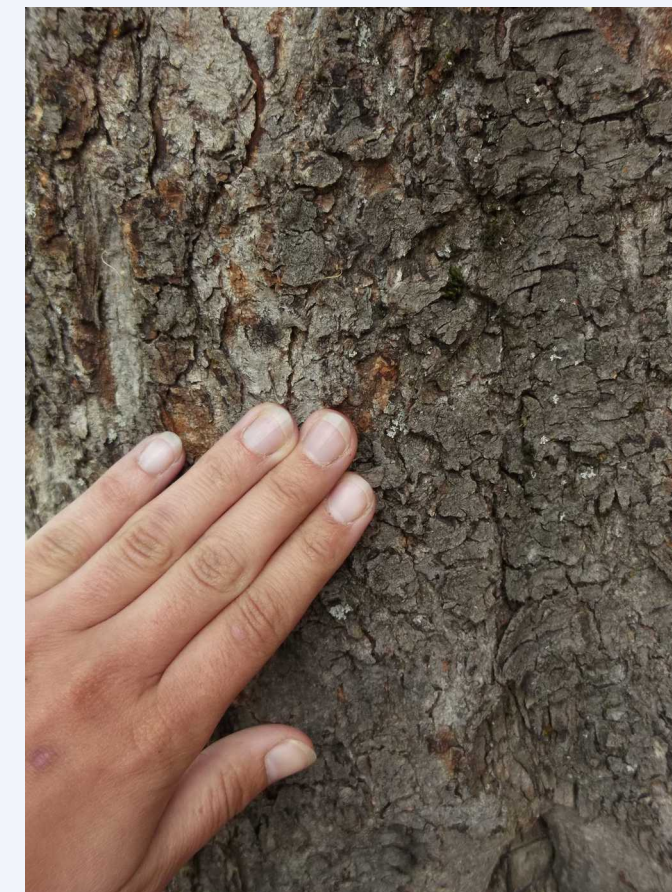
>> POUR ALLER PLUS LOIN

Les éléments choisis peuvent avoir des couleurs différentes mais aussi des formes, des textures, des odeurs différentes, ou à l'inverse semblables.

Recherche sensorielle

Observe les différents arbres qui se trouvent sur ton parcours. Ils possèdent tous des écorces mais leurs caractéristiques peuvent être bien différentes.

Recherche un morceau d'écorce (sans le prendre sur un tronc) et observe sa couleur, sa texture, son odeur.
Rapporte-le à l'animateur.



>> POUR ALLER PLUS LOIN

L'écorce est la couche protectrice du tronc. Les petites blessures qui se trouvent sur l'écorce n'endommagent pas l'arbre directement. Ce n'est pas le cas pour les blessures profondes qui touchent le bois.

Escargot et limace

A ton avis quelle est la différence entre limaces et escargots ?

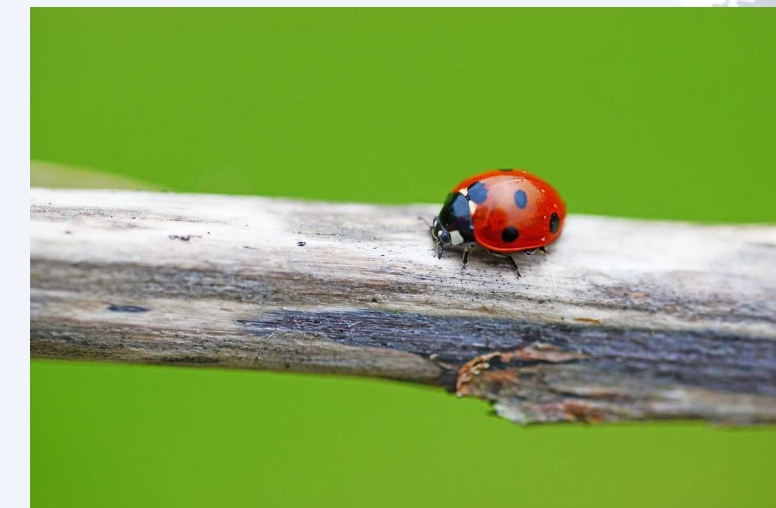
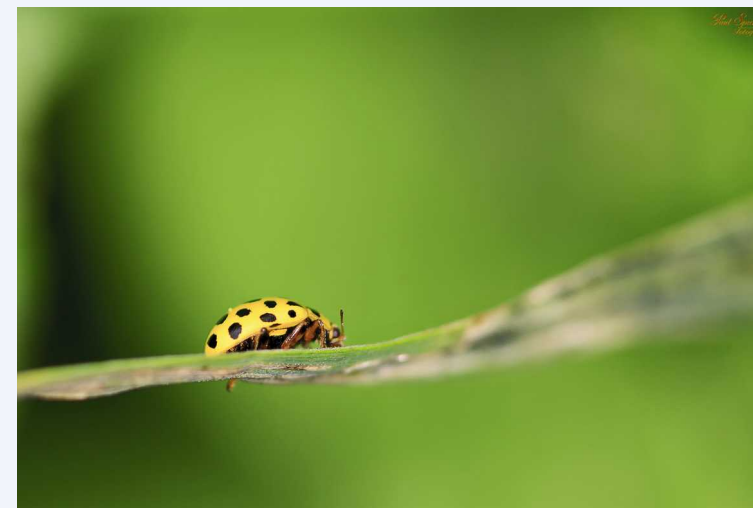


>> POUR ALLER PLUS LOIN

Les escargots et les limaces sont des mollusques, Ce sont les seuls mollusques à s'être affranchis du milieu aquatique et à s'être adaptés à la respiration aérienne.

Les coccinelles

Les coccinelles ont des points (généralement noirs) sur leurs élytres (ailes qui se sont transformées en carapace). Sais-tu ce que signifie leur nombre ?



>> POUR ALLER PLUS LOIN

La coccinelle est un insecte de l'ordre des coléoptères. On l'appelle aussi la « Bête à bon dieu », car on prédisait le temps qu'il ferait en fonction de son envol et on croyait qu'elle portait bonheur.

Il en existe différentes espèces avec des colorations variées : rouge à points noirs (la plus connue), noire à points rouges, jaune à points noirs

Le pic-vert

Sait-tu où le pic-vert recherche sa nourriture?



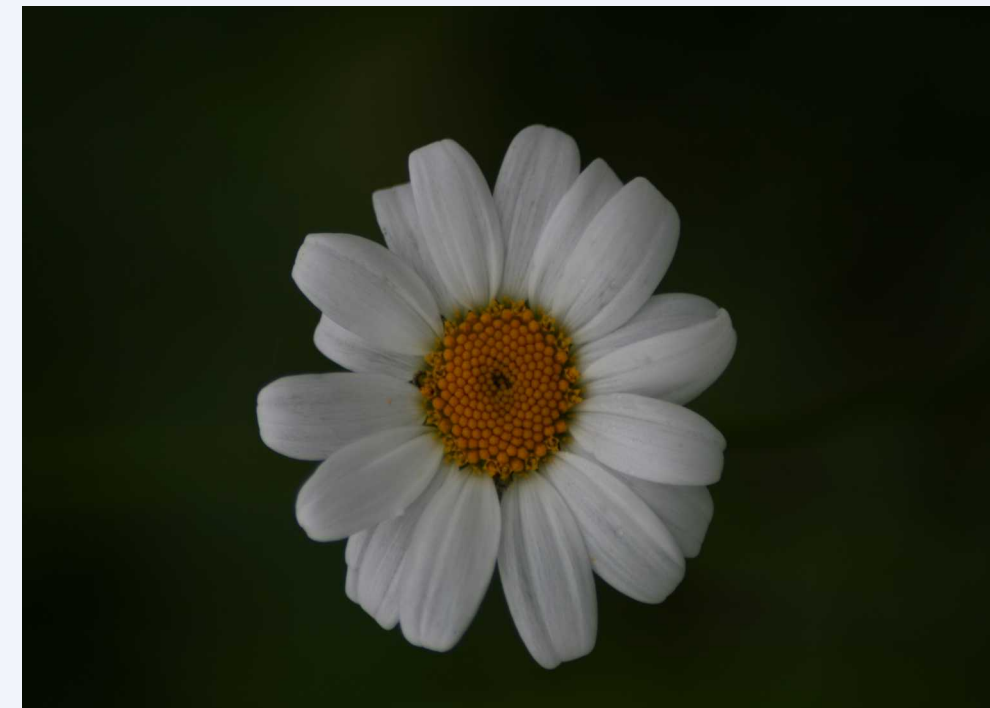
>> POUR ALLER PLUS LOIN

Le pic-vert est un oiseau de la famille des picidae, on l'appelle localement oiseau de pluie ou pleupleu. Il se nourrit d'insectes et de larves, son alimentation est composée à 90 % de fourmis.

Mots mêlés

Retrouve les **3 arbres** et les **3 fleurs** qui se cachent dans ce tableau :

B	S	A	U	L	E	B	F	A	U	N
O	I	S	E	A	R	R	O	G	R	B
U	F	N	D	K	P	L	U	U	F	E
L	A	I	S	Q	I	N	G	O	O	N
E	M	A	H	E	T	R	E	I	R	V
A	R	T	Q	V	Y	R	R	Z	K	C
U	T	N	X	J	Z	L	E	G	I	A
T	M	A	R	G	U	E	R	I	T	E
H	T	L	S	V	O	G	W	Z	J	S
U	R	P	Y	P	L	X	Q	O	S	M



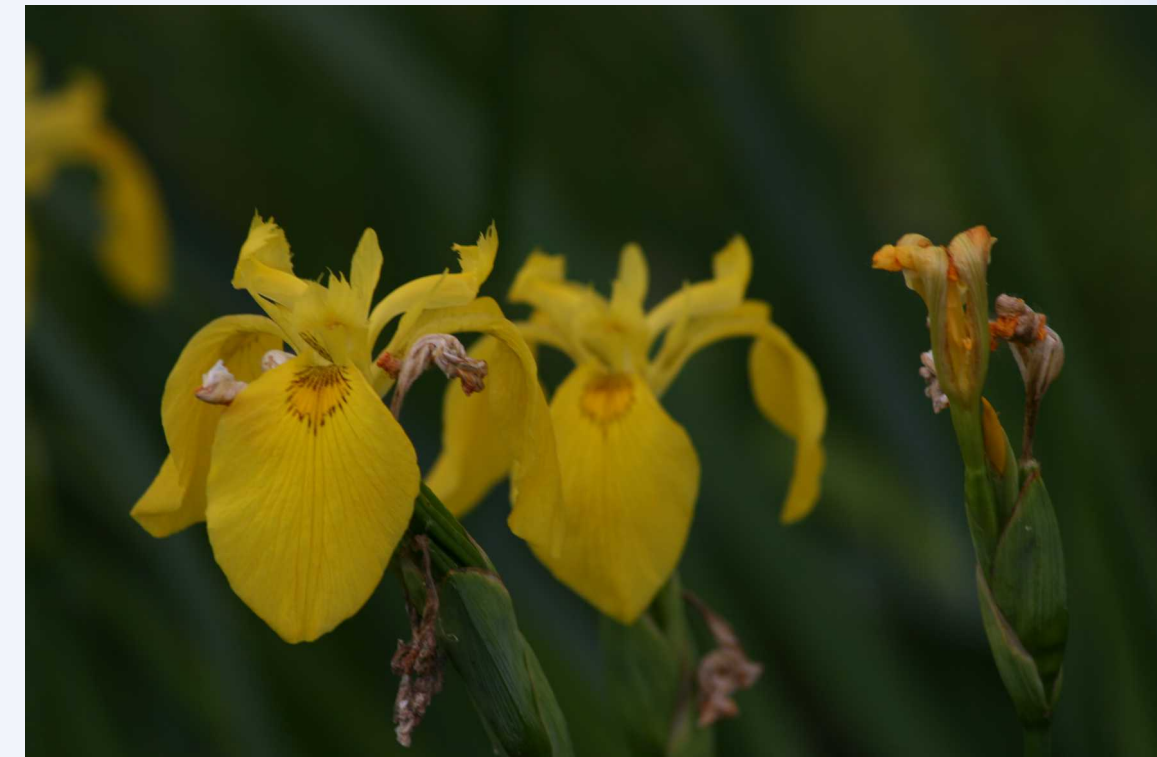
>> POUR ALLER PLUS LOIN

Les différentes essences d'arbres ne se trouvent pas dans les mêmes types de milieux. Certains vont apprécier le bord de l'eau (l'aulne) alors que d'autres vont préférer des milieux plus secs (chêne, érable).

Mots mêlés de l'eau

Retrouve les **3 plantes** et les **3 animaux** qui se cachent dans ce tableau :

B	O	I	A	C	G	D	W	G	U	H
A	T	R	O	S	E	A	U	R	T	B
X	F	I	K	M	F	L	R	E	J	X
A	S	S	E	L	L	I	T	N	E	L
I	N	R	I	R	N	E	A	O	N	K
D	O	C	H	Z	E	Y	V	U	B	E
L	R	V	I	E	W	Q	M	I	G	P
D	E	M	O	I	S	E	L	L	E	C
O	H	J	S	Z	P	F	P	L	S	Q
Y	U	H	G	J	N	S	D	E	V	O

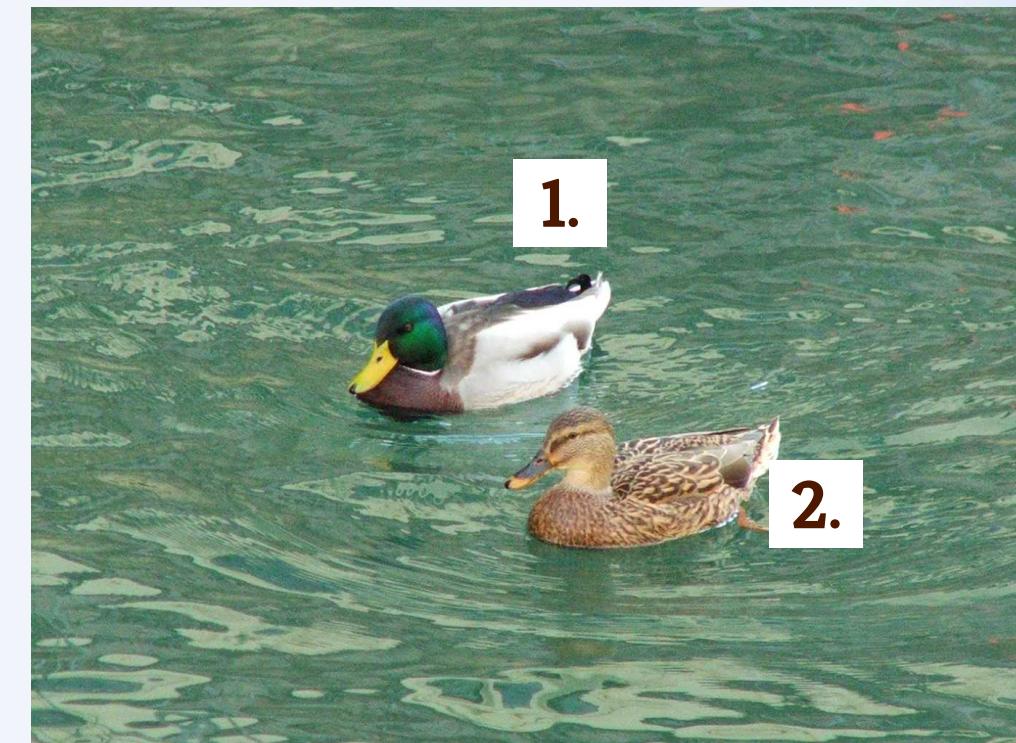


>> POUR ALLER PLUS LOIN

Connais-tu les tourbières ? Ce sont des zones humides dont le sol, saturé en eau stagnante, a été formé par l'accumulation de matière organique peu ou pas décomposée : la tourbe.

Les canards

Chez de nombreux canards, il existe une différence entre mâle et femelle. Ceci est dû au mode de reproduction. Le mâle ayant besoin de parader pour séduire les femelles a donc des couleurs vives. La femelle quant à elle doit se cacher pour couvrir ses œufs et a donc des couleurs plus discrètes. Un bon exemple est le canard colvert. Sauras-tu dire qui est le mâle et qui est la femelle ?



>> POUR ALLER PLUS LOIN

La dénomination canard est relativement peu précise, elle regroupe de nombreuses espèces que l'on confond généralement. Ce sont des oiseaux aquatiques aux pattes palmées. Les différentes espèces se distinguent par leur forme et leurs couleurs.

La roselière

La roselière regroupe des plantes qui ont la tête au soleil et les pieds dans l'eau. Elle a plusieurs fonctions. **A ton avis, lesquelles ?**

- a) Elle protège les berges de l'érosion
- b) Elle empêche l'épuration de l'eau
- c) Elle limite la circulation des espèces
- d) C'est un refuge et une zone de nidification pour de nombreuses espèces



>> POUR ALLER PLUS LOIN

Dans une roselière, on trouve les phragmites avec une tige fine et un plumeau, et les massettes avec une tige plus épaisse et un épi marron.

Jardiner malin

Composter ses déchets permet de réduire le volume de ton sac poubelle de :

a) 10 %

b) 20 %

c) 25 %

Ces trois éléments sont des alternatives au pesticides. Parmi les photos, trouve ce qu'ils repoussent :

a) Cendre ou coquille d'œuf

b) Citron moisi

c) Coccinelles



1. Puceron



2. Limace



3. Fourmis

>> POUR ALLER PLUS LOIN

Grâce au compost, tu obtiens un engrais naturel de très bonne qualité qui servira aux plantes de ton potager.

Cela demande peu de temps et ne te coûte rien.

Écris la nature

**Regarde ton environnement et trouve un mot qui traduit ce que tu vois ou ce que tu ressens.
Quand tu as trouvé, cherche des éléments naturels qui te permettront d'écrire ce mot sur le sol.**



>> POUR ALLER PLUS LOIN

Comme on le fait pour le dessin, avec la nature, on peut écrire avec elle à l'aide d'éléments que l'on trouve dans l'environnement proche : eau, caillou, branches, feuilles...

La nature en visage

Durant ton parcours, observe ton environnement et essaie de trouver des formes de visage que peut créer la nature.

Laisse aller ton imagination !



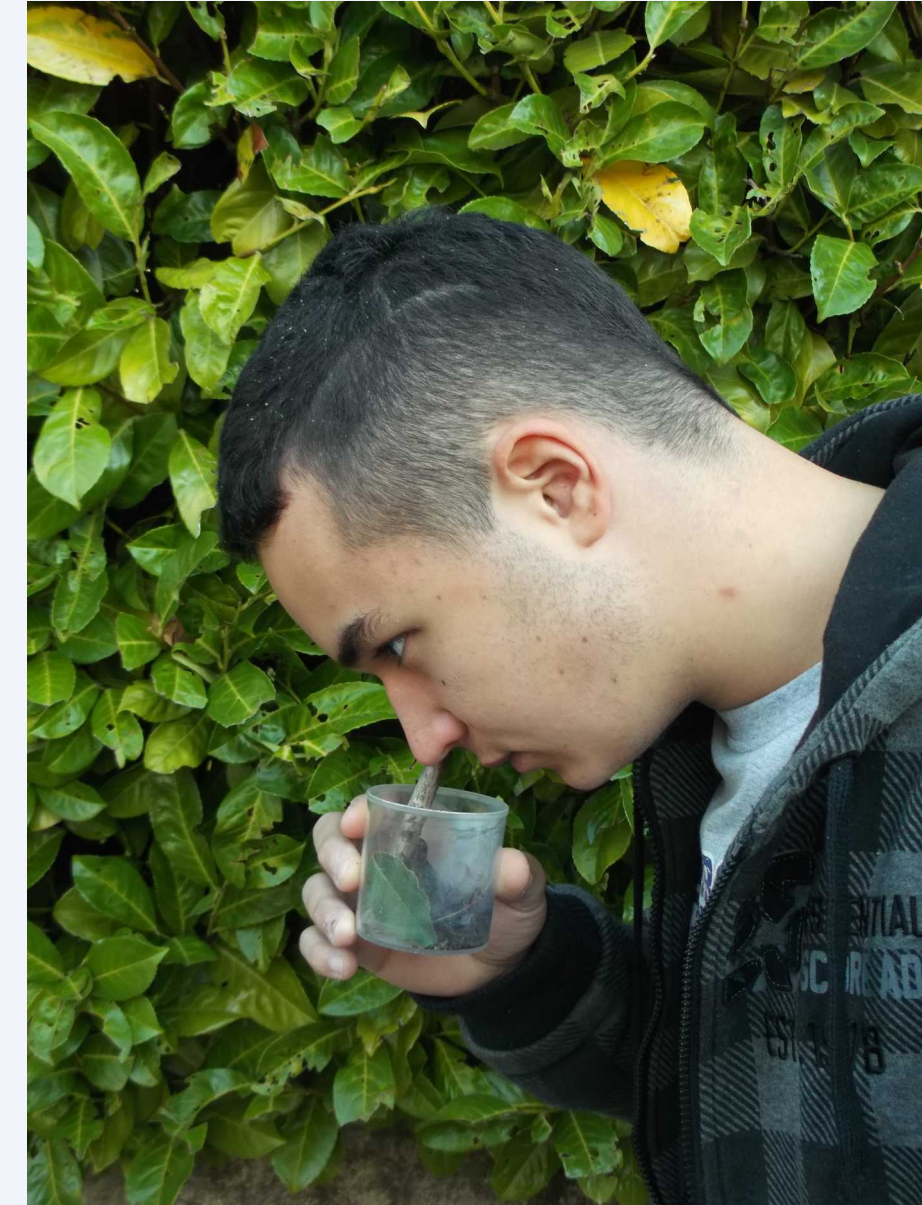
>> POUR ALLER PLUS LOIN

C'est parfois en observant certaines photographies de la nature, que tu découvriras un visage ou une forme cachée sur un trou d'arbre, une roche, un nuage...

L'odeur des plantes

Regarde le long du chemin et cherche deux plantes qui ont une odeur agréable ou désagréable.

Pour découvrir leur odeur, frotte leurs feuilles, sens leurs feuilles et leurs fleurs.



>> POUR ALLER PLUS LOIN

Si tu entres dans une forêt de pins ou de sapins, tu sentiras forcément leur parfum odorant. Mais pour sentir certaines plantes, il te faudra être curieux et te rapprocher d'elles.

Dessine ta plante

Regarde le long du chemin et choisis **une plante**. Tu peux la trouver attirante ou au contraire repoussante.

Dessine-la à l'aide du matériel qui t'as été fourni.

Fait bien attention au différents détails : nombre de pétales, formes de la feuille, tige...



>> POUR ALLER PLUS LOIN

Les plantes sont bien différentes par les caractéristiques des tiges (grande ou petite, fine ou épaisse...), des feuilles (rondes, ovales...), des fleurs (couleurs, positions, formes...) par exemple.

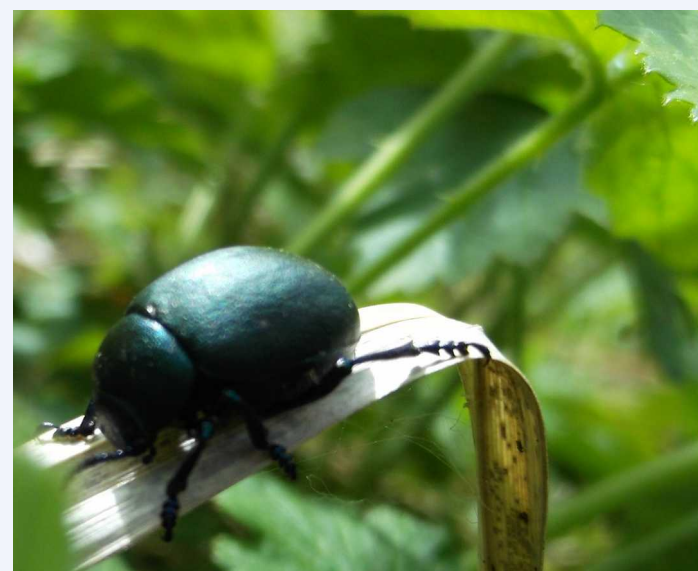
Les coléoptères

Les **coléoptères** se différencient des autres insectes par la présence des **élytres** : première paire d'ailes solides qui protège la seconde paire d'ailes positionnées dessous lorsque l'animal ne vole pas.

Parmi la liste suivante, **trouve** les coléoptères qui s'y cachent :



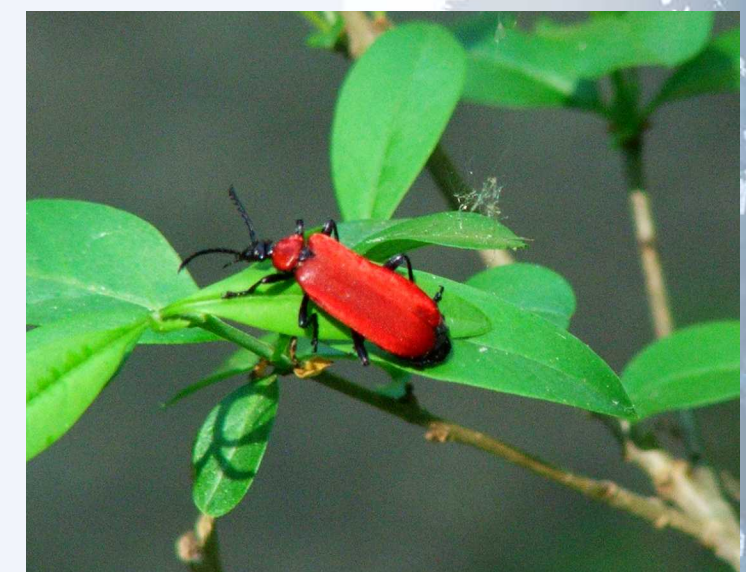
1. Amarilyls



2. Chrisomèle



3. Grande sauterelle verte



4. Cardinal

>> POUR ALLER PLUS LOIN

Il y a environ 350 000 espèces de coléoptères dans le monde, dont presque 10000 en France. C'est le plus grand ordre d'insectes connus et aussi le plus diversifié. En France il représente plus du quart des insectes et plus des 2/3 des espèces animales dans le monde.