

# Sac à toucher

La nature se découvre à travers nos différents sens. Nous te proposons ici de regarder la nature avec tes doigts. Pour cela respecte les étapes suivantes :

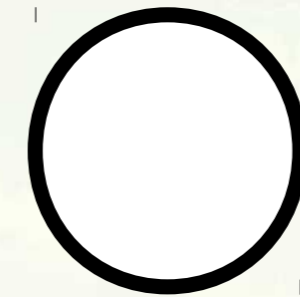
- 1) Prends le sac au pied du panneau.
- 2) Mets la main dedans **sans regarder**.
- 3) A partir de ce que tu as ressenti recherche autour de toi la même chose.
- 4) Rapporte un exemplaire à l'animateur (**ATTENTION**, fais ta récolte de manière respectueuse et ne prends dont ce que tu as besoin).



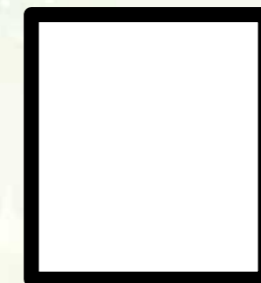
# Recherche sensorielle : les formes

Le long de ton parcours **recherche** les différents éléments dans la nature que tu **rapporteras** à l'animateur.

**Attention !** Prends juste ce dont tu as besoin pour ne pas détruire la nature.



Quelque chose de rond



Quelque chose de carré



Quelque chose d'ovale

# Les oiseaux

Les oiseaux suivants sont très fréquents chez nous.

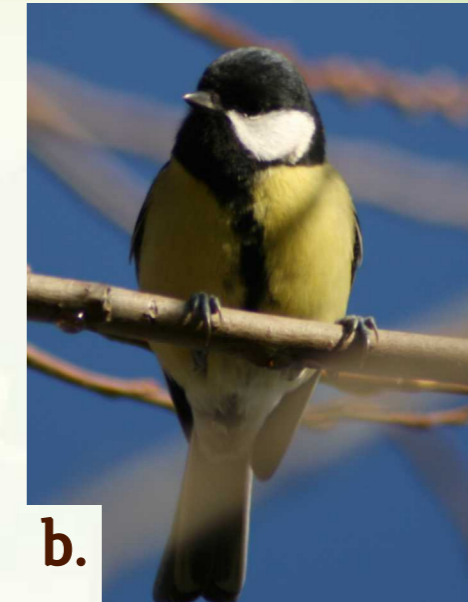
Seras-tu capable d'associer leur nom à leur photo ?

\_ Mésange charbonnière

\_ Rouge-gorge

\_ Merle noir

\_ Pie bavarde



# Le cornouiller

Cette plante a ses vaisseaux très élastiques.

Pour le voir, il te suffit de **prendre** une de ses feuilles et de la plier dans sa largeur. Ensuite, **tire** doucement comme sur l'image.

**Jusqu'où** arriveras-tu à tirer sans briser les vaisseaux?



# Ortie et papillon

**Indique si ces affirmations sont vraies ou fausses :**

- a ) Les papillons évitent de se nourrir des orties car elles piquent.
- b ) Certains papillons pondent leurs œufs sur les orties.
- c) Certaines chenilles se nourrissent des feuilles d'orties.
- d ) Seuls 2 papillons utilisent l'ortie.



# Les arbres de la forêt

PV6

Dans la forêt, on peut observer de nombreuses espèces d'arbres.

Tout au long de ton trajet, tu pourras les découvrir.

Autour du panneau, plusieurs arbres ont un numéro.

Trouve leur nom grâce aux informations du panneau.



Érable



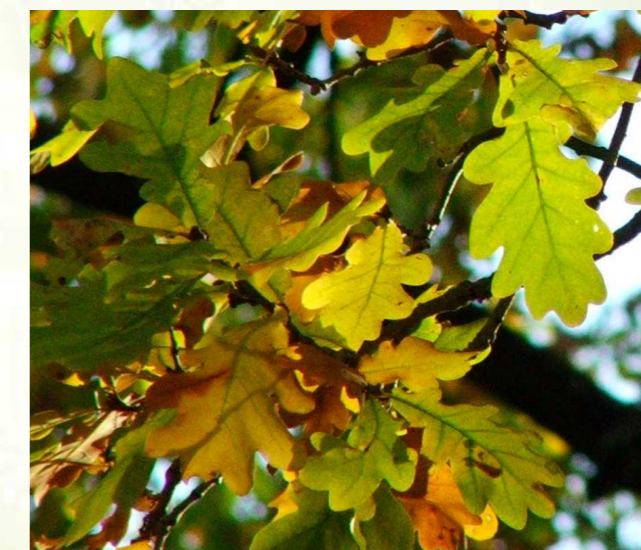
Aubépine



Charme



Noisetier



Chêne

# Empreinte de feuille

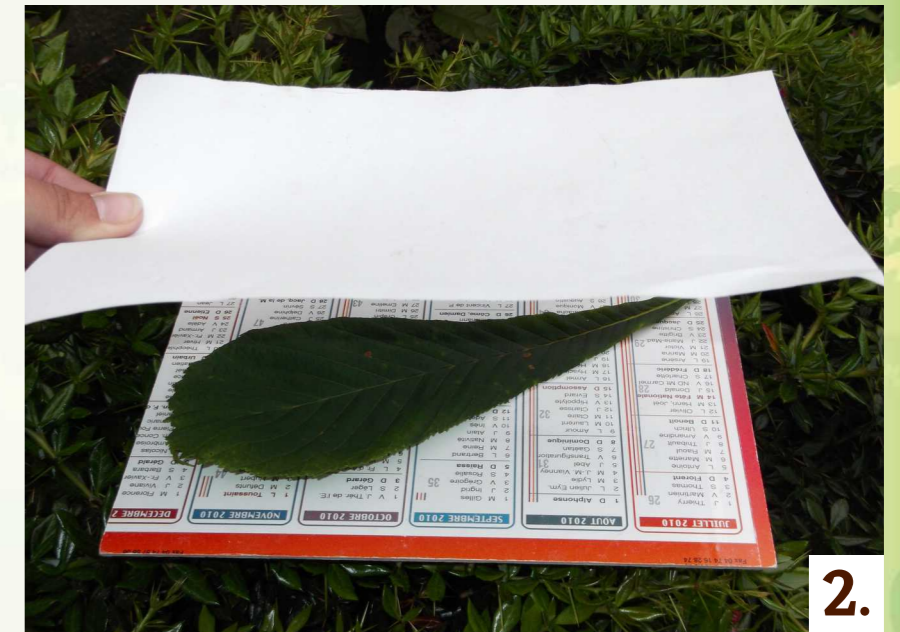
**Prends le matériel qui est au pied du panneau.**

**Pose ta feuille d'arbre sur la planche en bois<sup>1</sup>.**

**Pose ta feuille de papier au-dessus<sup>2</sup>.**

**Passe la craie grasse bien à plat et de haut en bas sur la feuille de papier<sup>3</sup>.**

**Voici l'empreinte de ta feuille<sup>4</sup> !**



# Recherche le même

Regarde ce qu'il y a dans la boîte au pied  
du panneau.

Recherche autour de toi la même chose.

A ton avis, qu'est ce que c'est ?





# Recherche de traces et indices

Certains animaux se nourrissent de feuilles.

Il y a des traces de leur passage le long de ton parcours.

Recherche une feuille qui a été mangée.

A ton avis quel animal a pu faire cela ?



# Quizz

PV10

Devine qui je suis grâce aux indices suivants :

\_ Je suis un **sentier** souvent utilisé par les **animaux**.



a. une route



b. une coulée

\_ Je **serpente** entre les arbres et je suis **adapté** à la taille des animaux qui m'utilisent.



c. une rivière

\_ Je leur sers à **accéder** aux lieux de **nourriture**, à se **cacher** et à ne pas se fatiguer.

# Le bois mort

Le bois mort est vital pour différentes espèces animales et végétales.

Parmi ces affirmations, trouve les vraies utilités du bois mort :

1. Je suis utilisé comme **abri** par certains animaux.
2. Je suis une **source de construction** pour l'Homme.
3. Je suis une **source de nourriture** pour certains insectes.



# Atelier d'écoute

A cet endroit, fais le silence, tu peux même fermer les yeux.

Écoute la nature et les sons qu'elle produit puis note ce que tu as entendu.



# Insectes

Les insectes sont très nombreux et présentent une **variété de formes, de couleurs, d'activités et d'habitats**. Retrouve les ordres qui correspondent aux définitions suivantes :

a) Nous avons 2 paires d'ailes recouvertes d'écaillés et une trompe adaptée pour sucer ou aspirer.

b) Nous avons 2 paires d'ailes mais l'une s'est transformée en carapace que l'on appelle élytres : elles se rejoignent au milieu du dos formant une ligne bien droite.

c) Nous avons 2 paires d'ailes mais l'une s'est transformée en bouclier dur sauf à l'extrémité. Mes deux ailes se croisent formant souvent un X.

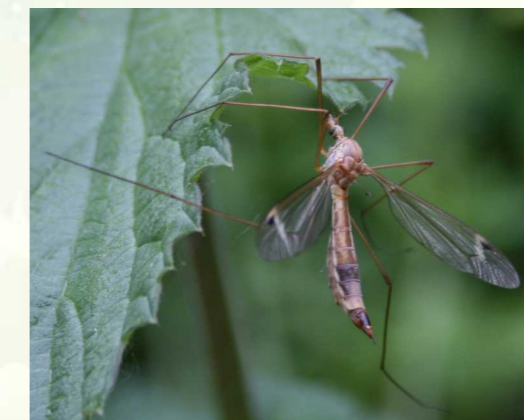
d) Nous n'avons qu'une paire d'ailes apparentes. L'autre s'est transformée en stabilisateur de vol.



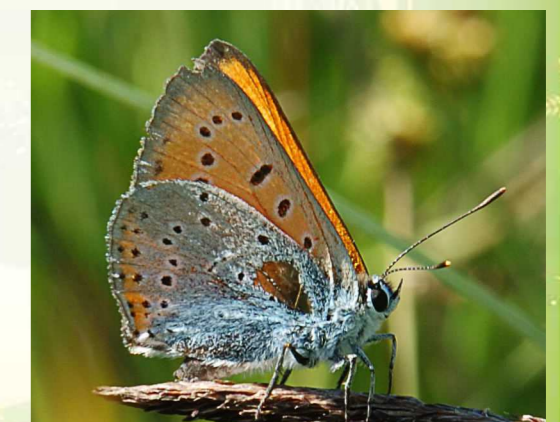
**1 - Hétéroptères :**  
punaises



**2 - Coléoptères :**  
coccinelles, carabes..



**3 - Diptères :**  
mouches,  
moustiques,  
moucheons...



**4 - Lépidoptères :**  
papillons

# Le lierre

Le lierre est une liane rampante ou grimpante.

Selon toi, parmi ces affirmations, lesquelles sont vraies ?

1. Il recouvre le sol et le protège.
2. Il s'enroule autour des troncs et étouffe les arbres.
3. Il produit des baies en hiver qui nourrissent les animaux.
4. Il n'est jamais utilisé dans les jardins pour décorer.
5. On l'utilise pour faire des médicaments.



# Collecte de feuilles mortes

**Ramasse trois feuilles mortes d'arbres différents que tu trouves sur ton chemin.**

**Voici quelques exemples d'arbres que tu pourrais voir sur le parcours.**

**Mais il peut y en avoir plein d'autres !!**



Le chêne



Le noyer

# La feuille magique

**Ramasse** une feuille fine et longue  
comme celle de la photo<sup>1</sup>.

**Prends-la** dans tes doigts et tends-la bien  
sans la casser<sup>2</sup>.

**Pose-la** entre tes lèvres et souffle<sup>3</sup>.

**Qu'entends-tu !!**





# La lône

Devant toi et sur la photo, tu peux observer une lône.

Que signifie ce terme ?

a) C'est un mot qui signifie **Rhône**.

b) C'est un **bras** (une partie) du Rhône.

c) C'est un **affluent** (cours d'eau qui se jette dans un autre cours d'eau) du Rhône.



# Castor et compagnie

Ces trois rongeurs aquatiques se ressemblent beaucoup.

Essaie de faire correspondre les noms suivants aux photos :

a) Le ragondin

b) Le castor

c) Le rat musqué



# Qui est passé par là?

Regarde les photos suivantes.

A ton avis, qui a bien pu laisser ces traces ?

a) L'Homme

b) Les termites

c) Le castor

d) Le pic



# Les fleurs printanières

Au printemps, certaines fleurs n'éclosent qu'à ce moment de l'année.

Pendant le parcours, tu en verras certainement.

Autour du panneau, plusieurs fleurs ont un numéro.

Trouve leur nom grâce aux photos du panneau.



1. La ficaire



2. La pervenche



3. L'anémone des bois



4. La cardamine des près

# Les plantes communes

Sur le panneau, tu vas trouver **4 plantes très communes**. Au cours de ton parcours, trouve-les et **rapporte** une feuille de chaque.



1. La pâquerette



2. Le plantain



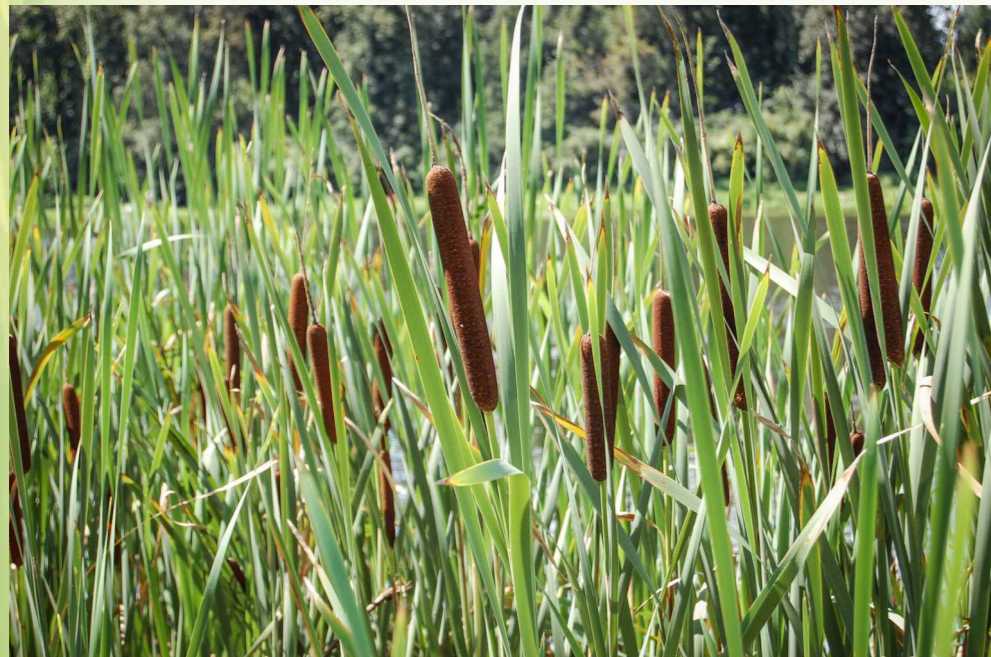
3. Le pissenlit



4. Le trèfle

# Les plantes des milieux humides

Certaines plantes ne vivent que dans les endroits humides.  
Regarde les plantes ayant un numéro autour du panneau et trouve leur nom grâce aux photos du panneau.



1. Le Typha



2. La Phragmite



3. Le jonc

# Qui suis-je ?

Je suis un **végétal** de petite taille avec une texture douce.

J'apprécie les milieux **frais et humides** où je me développe très bien.

J'aime les **troncs d'arbres**, les **pierres** et les **sols nus** pour pousser.

Mon nom est : \_ \_ \_ \_ \_

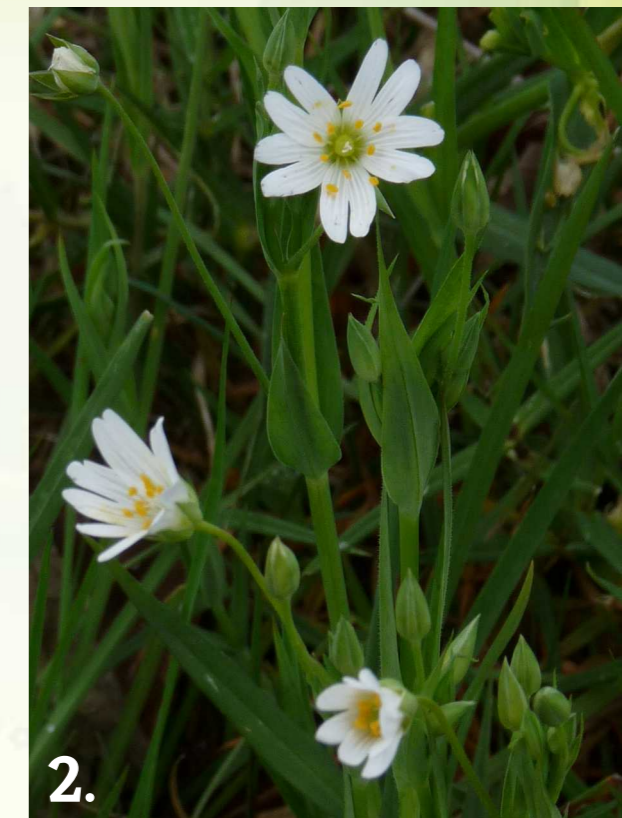


# Fleurs perdus !

Les fleurs en photo ont perdu leur nom.  
**Aide-les** à le retrouver parmi les propositions suivantes :

- a) Véronique
- b) Herbe-à-robert
- c) Pissenlit
- d) Stellaire

**Regarde sur ton chemin, tu en trouveras sûrement.**





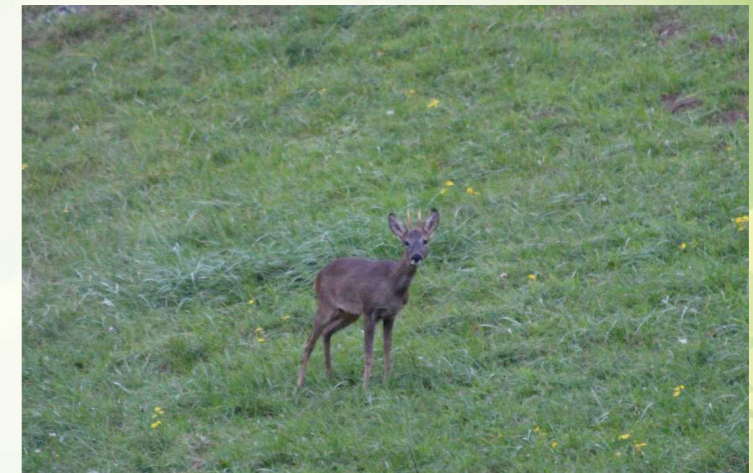
# Les empreintes d'animaux

Quand tu te promènes dans la nature et surtout lorsque la terre est **humide**, tu peux trouver des empreintes d'animaux qui sont passés par là.

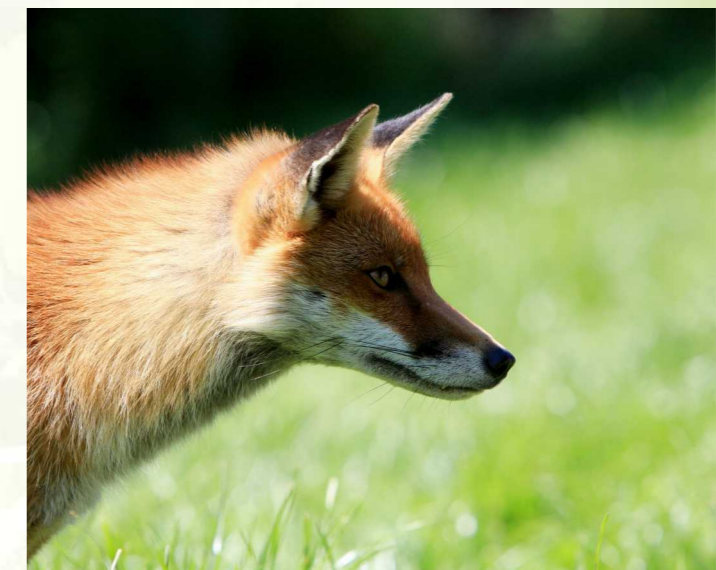
**Retrouve** les empreintes qui appartiennent aux animaux suivants :



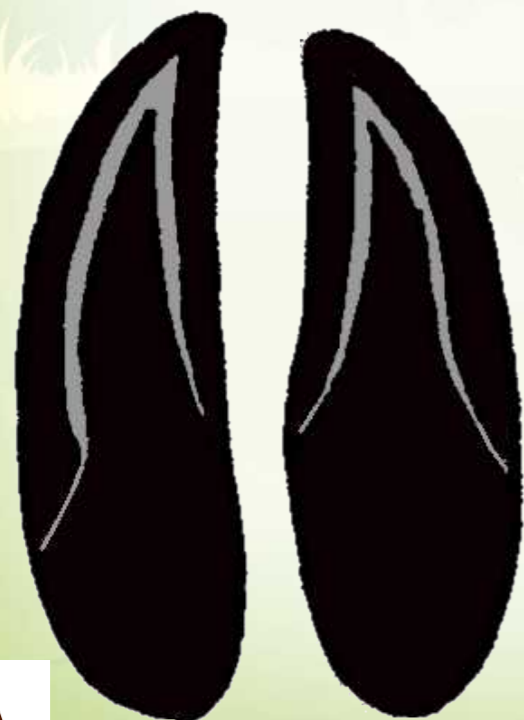
1. le chien



2. Chevreuil



3. Renard



A



B



C