



Relation incontournable



En partenariat avec :



Rhône-Alpes Région

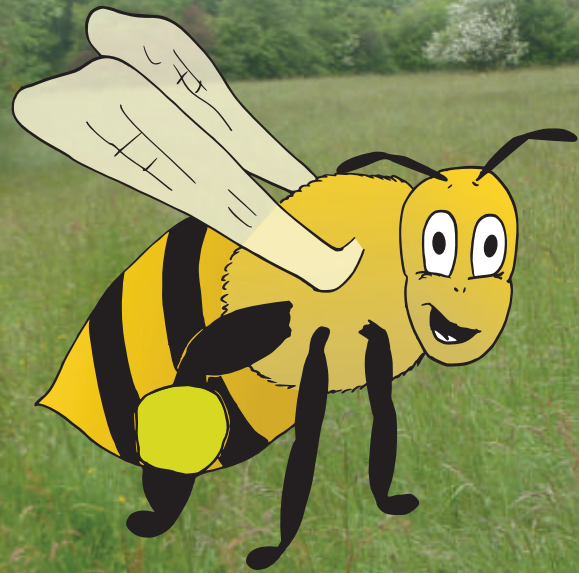


1

Relation incontournable



Mimie est une petite abeille, elle vit avec ses soeurs dans la ruche. Comme toutes les ouvrières elle doit travailler. Son rôle à elle c'est de collecter beaucoup de pollen.



2

Relation incontournable



Mimie s'arrête soudain et dit :

"Eh bien! voilà une fleur pleine de pollen, avec ça je vais être chargée à bloc et pouvoir retourner à la ruche".

Notre petite abeille toute contente s'approche de la fleur, quand soudain :



3

Relation incontournable



"A NON! Ca ne va pas recommencer ! entend notre petite abeille.

_ Hein, euh, quoi? dit Mimie

_ Et bien, oui, dit la fleur, toi là-haut, tu t'apprêtes bien à prendre mon pollen, hein? VOLEUSE!

_ Bah oui, c'est ce que font les abeilles, non? dit Mimie."



4

Relation incontournable



Mimie s'éloigne, un peu surprise :

"_ Mais faut pas s'énerver, je suis Mimie et je ne te veux pas de mal !

_ Ah vous les abeilles, c'est toujours pareil, sous prétexte que vous faites du miel vous vous croyez tout permis, mais sans mon pollen, je ne peux pas faire de graine et si je n'ai pas de graine, il n'y aura pas d'autres fleurs comme moi ! Tu te rends compte?

Allez passe ton chemin."



uuu



5

Relation incontournable



Notre petite abeille se rapproche de la fleur et lui demande:

"_Dis-moi, comment tu t'appelles?"

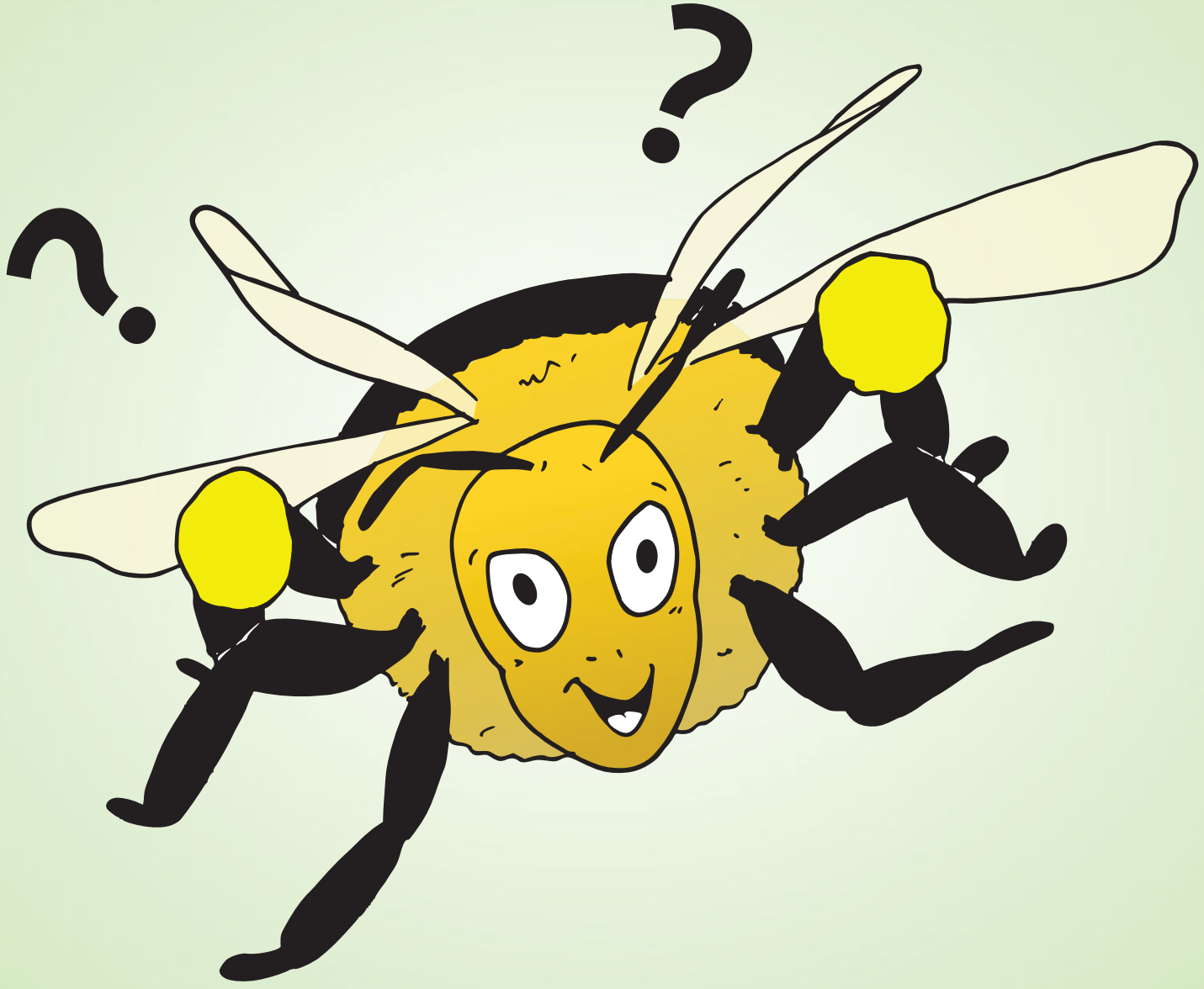
_Flora, répond la fleur

_Et bien Flora, dis-moi tu peux faire des graines avec ton propre pollen?"

_Bah non, dit Flora, il me faut le pollen d'une autre fleur comme moi.

_Et qui va le chercher ce pollen?"

_Eh bien quand les insectes viennent me prendre mon pollen, en général ils perdent un peu de pollen d'une autre fleur."



6

Relation incontournable

Mimie lui tourne autour et lui dit :

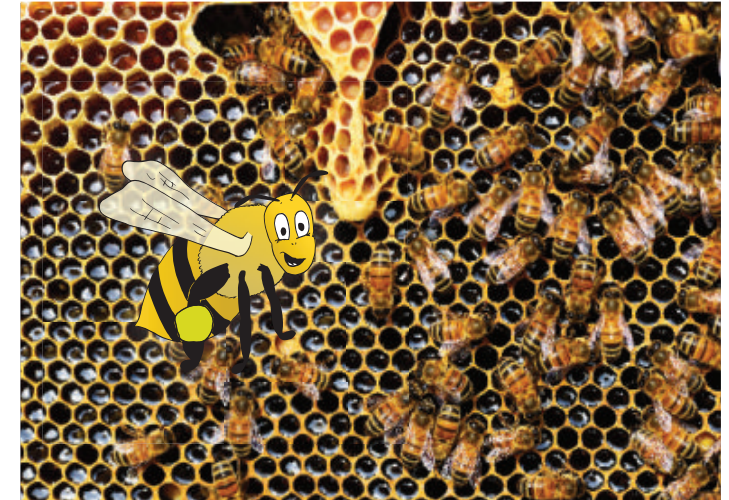
"_Alors, tu vois que tu as besoin de nous.

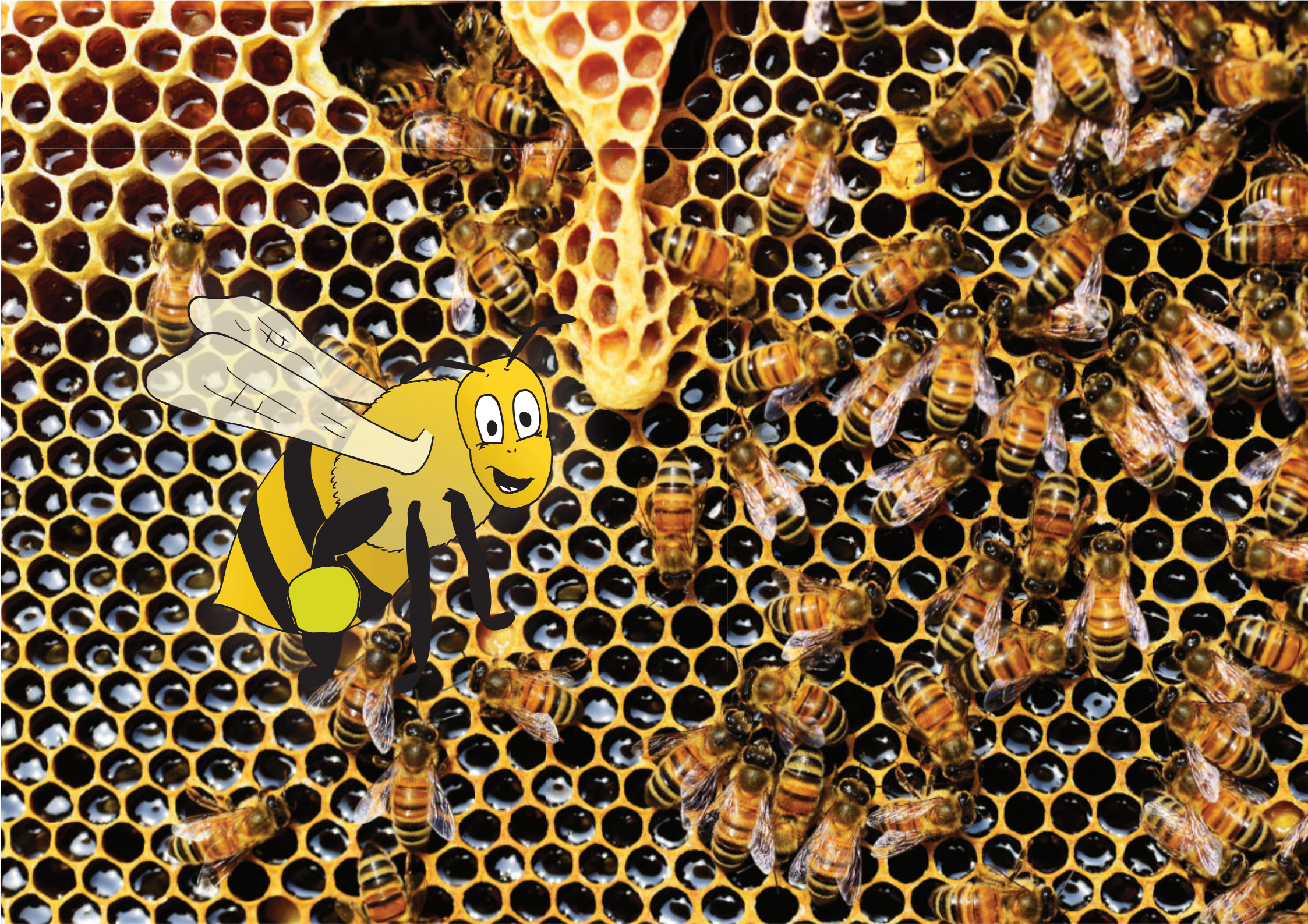
Sans nous pas de pollen d'une autre fleur et pas de graines.

_Et le nectar alors? je n'ai aucun intérêt à te le donner, tu as déjà le pollen pour faire ton miel, lui répond Flora qui n'aime pas avoir tort.

_ Non, non, dit Mimie, le pollen ne nous sert pas à faire le miel, on le mange, c'est avec le nectar que l'on fait le miel. Le miel c'est notre nourriture l'hiver quand toi et tes amis dormez et ne produisez pas de pollen. Sans miel, pas d'abeilles l'année prochaine et donc on ne peut pas transporter le pollen.

Tu vois, on est fait pour s'entendre."





7

Relation incontournable

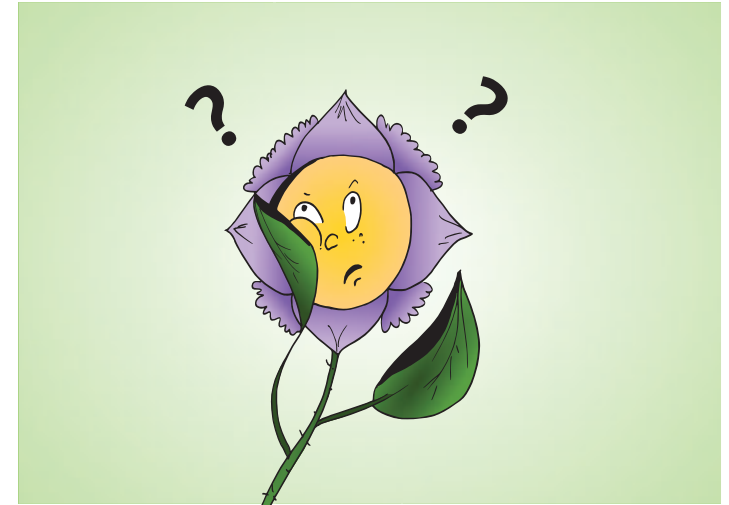
Flora regarde la petite abeille
d'un oeil nouveau:

"_ Donc si je comprends bien on a besoin l'une de l'autre?

_ Et bien oui, répond Mimie, sans moi et les autres insectes pour transporter le pollen, tu ne peux pas te reproduire et donc avoir de nouvelles graines.

_ Et sans moi et les autres fleurs, intervient Flora, tu n'aurais rien à manger!

_ Exactement, conclut Mimie."





8

Relation incontournable



Flora un peu confuse dit :

"_ Eh bien je suis désolée de m'être emportée tout à l'heure, allez viens, je te laisse prendre mon nectar.

_Ah, merci, c'est que j'ai du travail, moi."



9

Relation incontournable



Depuis ce jour Flora ne gronda plus Mimie ni les autres insectes. De plus elles devinrent les meilleures amies du monde, ayant chacune besoin l'une de l'autre.



10

Relation incontournable



Relation incontournable



En partenariat avec :

